

Nuestro “Comentario de Mercado” acumula una serie histórica considerable, por lo que a nuestra comparativa trimestral habitual de los tres perfiles frente a la inflación y a los datos del mercado de planes de pensiones de empleo que publica Inverco, asociación que centraliza datos de rentabilidad y riesgo de los planes de pensiones de este país, incorporamos, en el presente informe, la misma comparativa para el histórico de tres y cinco años, con el fin de poder mostrar un horizonte temporal más amplio.

Como es filosofía de CPPS, la naturaleza de los fondos de pensiones obliga a que el análisis financiero relevante se realice a largo plazo, siendo el objetivo prioritario mantener como mínimo el poder adquisitivo de las aportaciones realizadas a los fondos de pensiones. A este respecto, la inflación en España ha repuntado en los últimos años, incrementando la tasa interanual media en los últimos 3 y 5 años, que cierra el trimestre en el 4,8% y en 3,1% respectivamente.

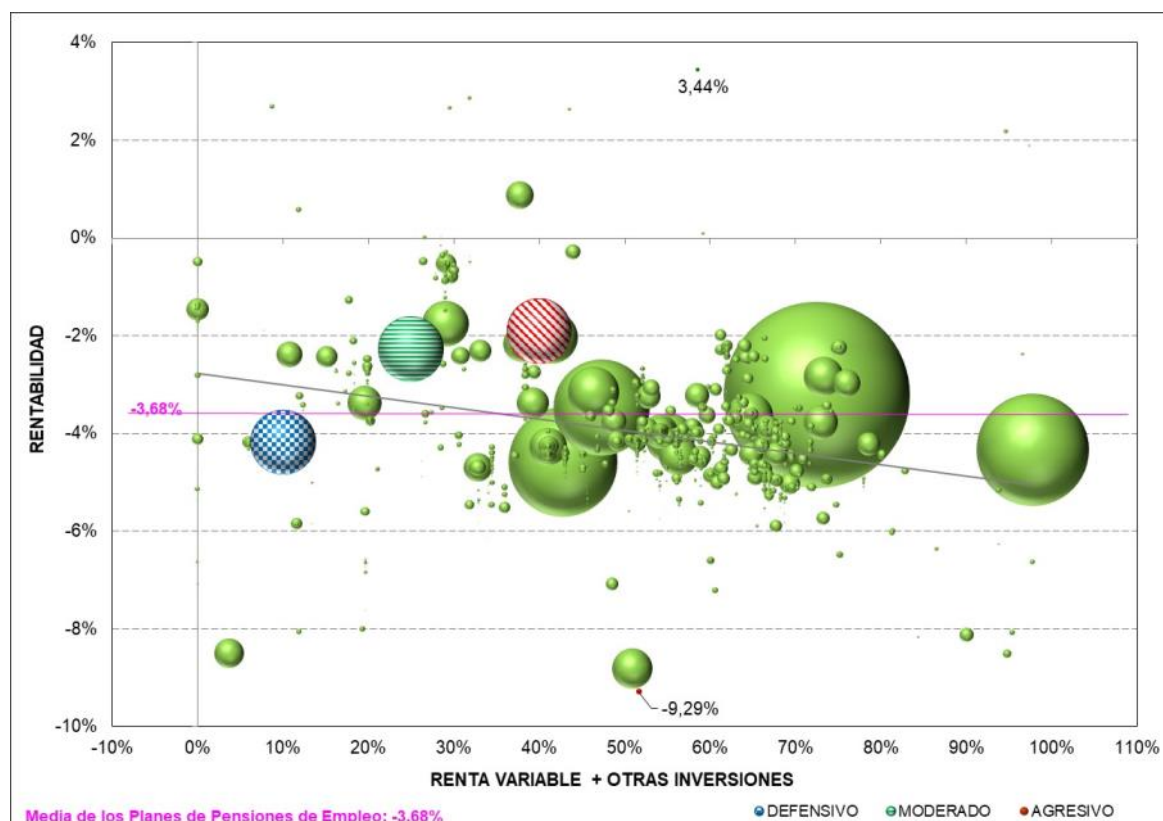
Tasa Interanual	Mar 2019	Mar 2020	Mar 2021	Mar 2022	Mar 2023	Últimos 3 años	Últimos 5 años
IPC	1,3	0,0	1,3	9,8	3,3	4,8	3,1

Incrementando la tasa interanual media en los últimos 3 y 5 años, que cierra el trimestre en el 4,8% y en 3,1% respectivamente.

1. COMPARATIVA ÚLTIMO AÑO.

Índice	Rentabilidad Interanual 31-03-2023
Defensivo	-4,18%
Moderado	-2,27%
Agresivo	-1,91%

En el periodo interanual de marzo de 2023, la inflación se ha corregido claramente desde los elevados niveles que teníamos hace un año y, aunque los niveles siguen por encima de lo deseado por el BCE, el dato se sitúa en una zona más razonable. A pesar de ello, con los actuales niveles de inflación y los malos datos de rentabilidad de los tres perfiles, las rentabilidades reales son muy negativas, con el perfil agresivo dejándose un 5,2%, el moderado un 5,6% y el defensivo en un 7,5%.



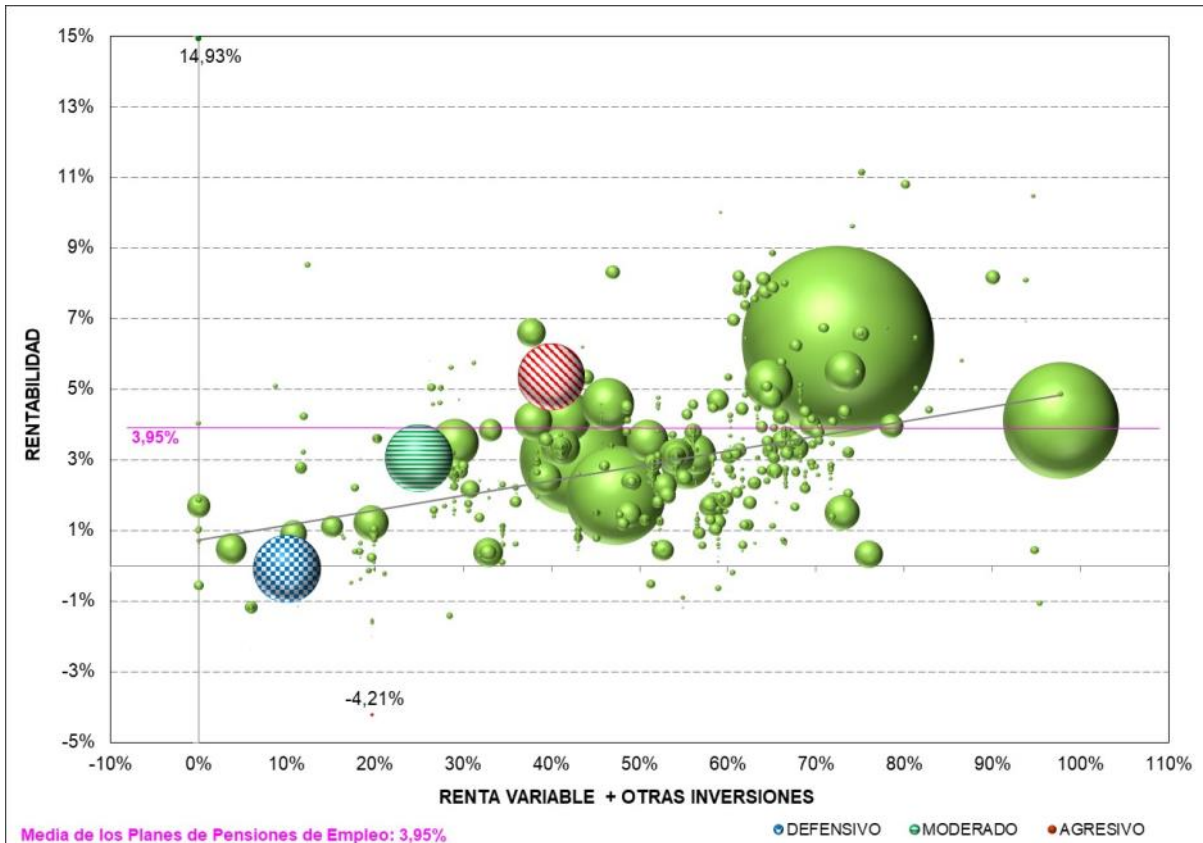
* En el eje de ordenadas se incorpora la rentabilidad y en el de abscisas el nivel de riesgo publicado por las gestoras en Inverco. CPPS toma estos datos como ciertos, siendo conocedor de que puede haber alguna diferencia en la catalogación de activos de alguna gestora.

La rentabilidad media ponderada de los planes de empleo se ha situado en el -3,68% en el periodo interanual de marzo de 2023, situándose los perfiles más agresivos claramente por encima de ella. Si analizamos la línea de tendencia, se observa que está por debajo de la media ponderada en los niveles de riesgo por encima del 35%, lo que implica que los fondos con mayor riesgo han obtenido una rentabilidad menor e inferior a la media. Los perfiles agresivo y moderado se encuentran por encima de la línea de tendencia de rentabilidad - riesgo y, además, el perfil agresivo se sitúa en el primer decil entre la totalidad de los planes de pensiones de empleo.

2. COMPARATIVA ÚLTIMOS TRES AÑOS.

Índice	Rentabilidad anualizada 31-03-2020 / 31-03-2023
Defensivo	-0,08%
Moderado	3,04%
Agresivo	5,35%

En los últimos tres años, la inflación española ha vivido un ciclo alcista que no se veía desde los años 90, llevando la tasa interanual para el periodo al 4,8%. Con estos niveles de inflación, las rentabilidades anualizadas reales del periodo se reducen considerablemente, llegando a situarse en negativo para los perfiles más defensivos. La rentabilidad real del agresivo se sitúa en un 0,6%, en el moderado en un -1,7%, por debajo de la inflación, al igual que el defensivo con un -4,9%.



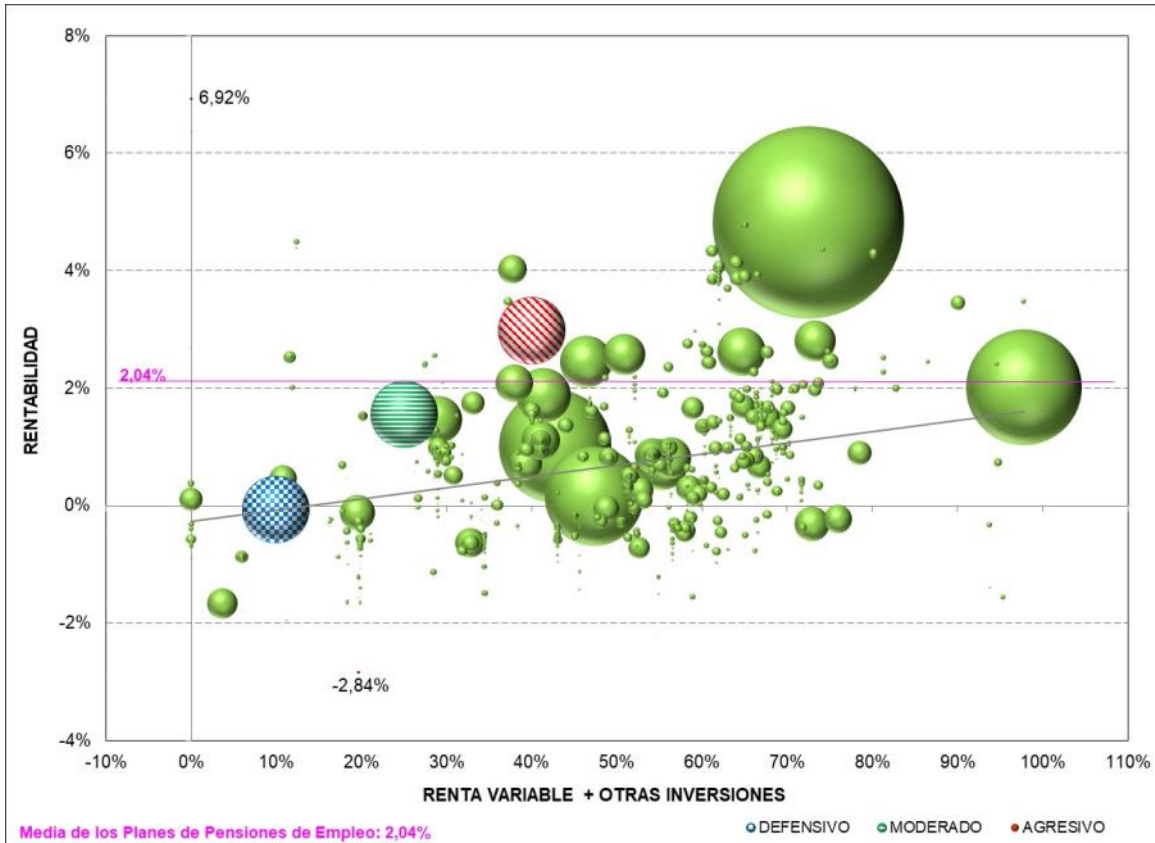
* En el eje de ordenadas se incorpora la rentabilidad y en el de abscisas el nivel de riesgo publicado por las gestoras en Inverco. CPPS toma estos datos como ciertos, siendo conocedor de que puede haber alguna diferencia en la catalogación de activos de alguna gestora.

La rentabilidad anualizada media de los planes de empleo en los últimos tres años se ha situado en el 3,95%, siendo superada únicamente por el perfil agresivo. La línea de tendencia se sitúa por debajo de la media ponderada de Inverco, lo que implica que los fondos de gran tamaño han obtenido mejor rentabilidad. Si el análisis se efectúa en función del riesgo asumido, los perfiles moderado y agresivo superan la media, como puede observarse en la línea de tendencia de rentabilidad - riesgo. El perfil agresivo obtiene el mayor diferencial frente a sus comparables y, además, se sitúa en el primer decil entre la totalidad de los planes de pensiones de empleo.

3. COMPARATIVA ÚLTIMOS CINCO AÑOS.

Índice	Rentabilidad anualizada 31-03-2018 / 31-03-2023
Defensivo	-0,07%
Moderado	1,55%
Agresivo	2,98%

También en los últimos cinco años, la inflación española ha repuntado debido a los últimos datos, que lleva a una inflación anualizada para este periodo quinquenal al 3,1%. Con estos niveles de inflación, las rentabilidades anualizadas reales del periodo son negativas para los tres perfiles, del -3,2% para el defensivo, del -1,5% para el perfil moderado y el agresivo en el -0,1%.



* En el eje de ordenadas se incorpora la rentabilidad y en el de abscisas el nivel de riesgo publicado por las gestoras en Inverco. CPPS toma estos datos como ciertos, siendo conocedor de que puede haber alguna diferencia en la catalogación de activos de alguna gestora.

La rentabilidad anualizada media de los planes de empleo en los últimos cinco años se ha situado en el 2,04%, siendo superada únicamente por el perfil agresivo. Al igual que la comparación a tres años, la línea de tendencia se sitúa por debajo de la media ponderada de Inverco, lo que implica que los fondos de gran tamaño han obtenido mejor rentabilidad. Si el análisis se efectúa en función del riesgo asumido, los tres perfiles superan la línea de rentabilidad - riesgo. El perfil agresivo obtiene el mayor diferencial frente a sus comparables y se sigue situando en el primer decil de la totalidad de los planes de pensiones de empleo.

<p>BILBAO Lutxana, 6 4º dcha. D 48008 Bilbao Tel.: 94 415 90 68 cpps.bio@consultoradepensiones.com</p>	<p>MADRID Bravo Murillo, 54 Esc. Dcha. 1ª planta 28003 Madrid Tel.: 91 451 67 00 cpps.mad@consultoradepensiones.com</p>	<p>BARCELONA Av. Diagonal, 361, 1º, 1ªA 08037 Barcelona Tel.: 93 272 06 17 cpps.bcn@consultoradepensiones.com</p>
---	--	--

Aviso Legal

El contenido del presente documento se basa en información que ha sido obtenida de fuentes estimadas como fidedignas, pero ninguna garantía, expresa o implícita se concede por CPPS sobre su exactitud, integridad o corrección.

Los productos, opiniones, estimaciones o recomendaciones que se expresan en la presente declaración se refieren a la fecha que aparece en el mismo y por tanto, pueden verse afectados, con posterioridad a dicha fecha, por riesgos e incertidumbres que afecten a los productos y a la situación del mercado, pudiendo producirse un cambio en la situación de los mismos, sin que CPPS se obligue a revisar las opiniones, estimaciones o recomendaciones expresadas en este documento.